



bedrijfsmakelaars

0297 231050

info@a2bedrijfsmakelaars.nl

[www.A2bedrijfsmakelaars.nl](http://www.A2bedrijfsmakelaars.nl)



# BEDRIJFSRUIMTE

## RENDEMENTSWEG 4 F MIJDRECHT

TE KOOP € 345.000 k.k. vrij van BTW

# KENMERKEN



## TOTALE OPPERVLAK

ca. 332 m<sup>2</sup>

## BTW BELAST

nee

## BEGANE GROND

ca. 177 m<sup>2</sup>

## BOUWJAAR

1998

## VERDIEPING

ca. 155 m<sup>2</sup>

## BIJZONDERHEDEN

vraagprijs is vrij van BTW

## PARKEERFACILITEITEN

de unit beschikt over  
1 parkeerplaats

## AANVAARDING

in overleg

# OMSCHRIJVING

## **Object:**

Deze solide bedrijfsunit is gelegen op het bedrijventerrein te Mijdrecht. De unit, onderdeel uitmakend van een bedrijfsverzamelgebouw, is onder moderne architectuur gebouwd met gebruikmaking van onderhoudsarme materialen. De unit kent vele gebruiksmogelijkheden w.o. lichte productiewerkzaamheden, opslag en aanverwante activiteiten en is goed te combineren met kantoorgebruik.

## **Indeling:**

Begane grond ca. 177 m<sup>2</sup> BVO.  
Overheaddeur (ca. 2,4 m breed en ca. 3 m hoog) en separate entree met toegang tot de hal met meterkast en cv-ketel. De hal biedt toegang tot de vaste houten trapopgang en de opslag-/werkruimte.

Verdieping ca. 155 m<sup>2</sup> BVO.

Nader in te delen ruimte met veel daglicht toetreding.

## **Opleveringsniveau:**

- overheaddeur met separate loopdeur
- aansluiting gas, water en elektra
- krachtstroom
- tl-verlichting
- overheaddeur met een hoogte van ca. 3 meter
- betonnen vloer (max. vloerbelasting ca. 750 kg/m<sup>2</sup>)
- houten verdiepingsvloer (max. vloerbelasting ca. 250 kg/m<sup>2</sup>)
- gevel- en dakisolatie
- toiletruimte
- keuken
- gasgestookte cv met plaatradiatoren

## **Gebruiksmogelijkheden:**

Vele gebruiksmogelijkheden waaronder op-/overslagactiviteiten, lichte productie i.c.m. kantoorgebruik.

## **Servicekosten:**

Ca. € 134 ,-- per maand.

## **Parkeren:**

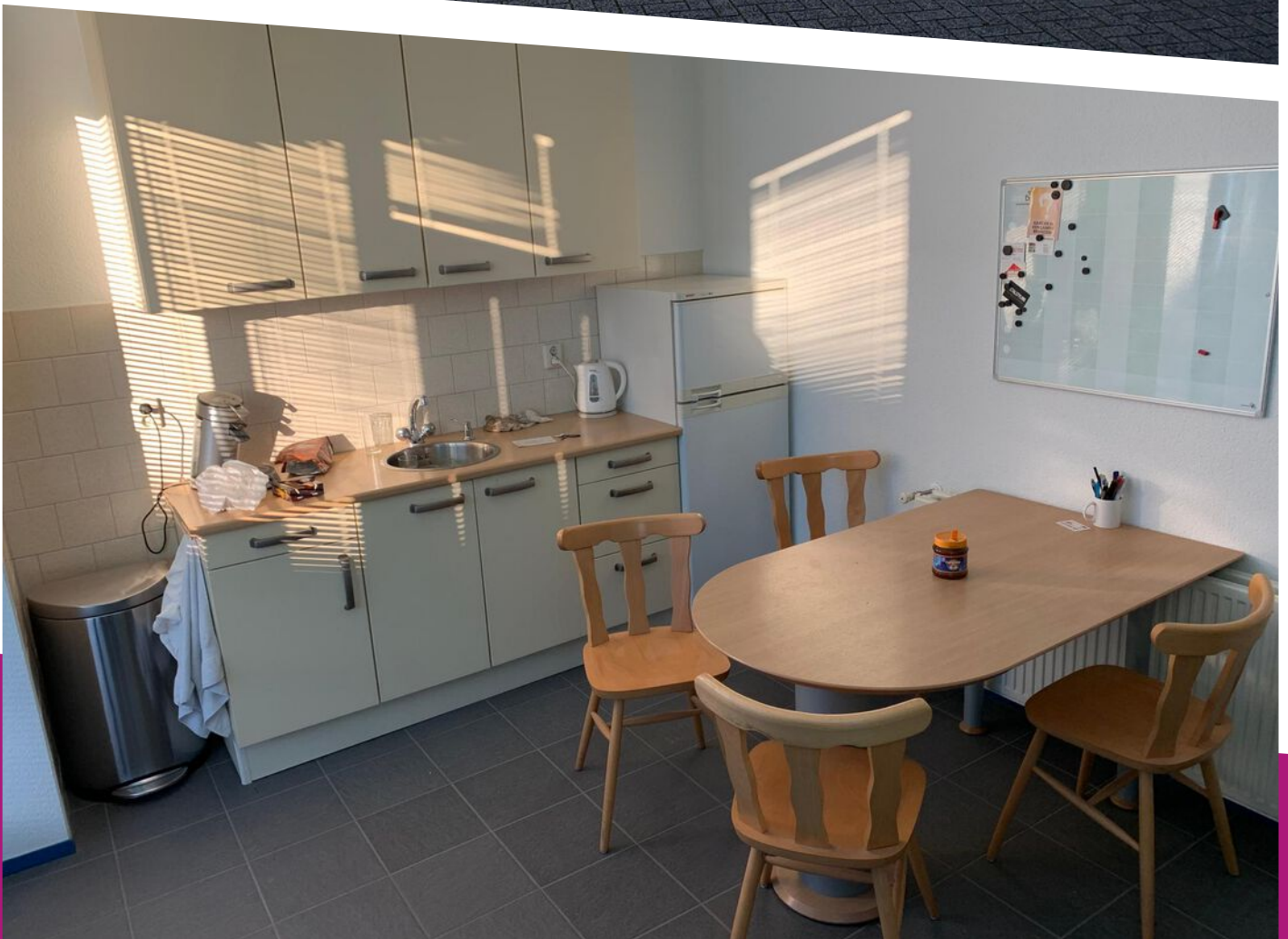
De unit beschikt over 1 parkeerplaats. Het buitenterrein is geheel verhard.

## **Bijzonderheden:**

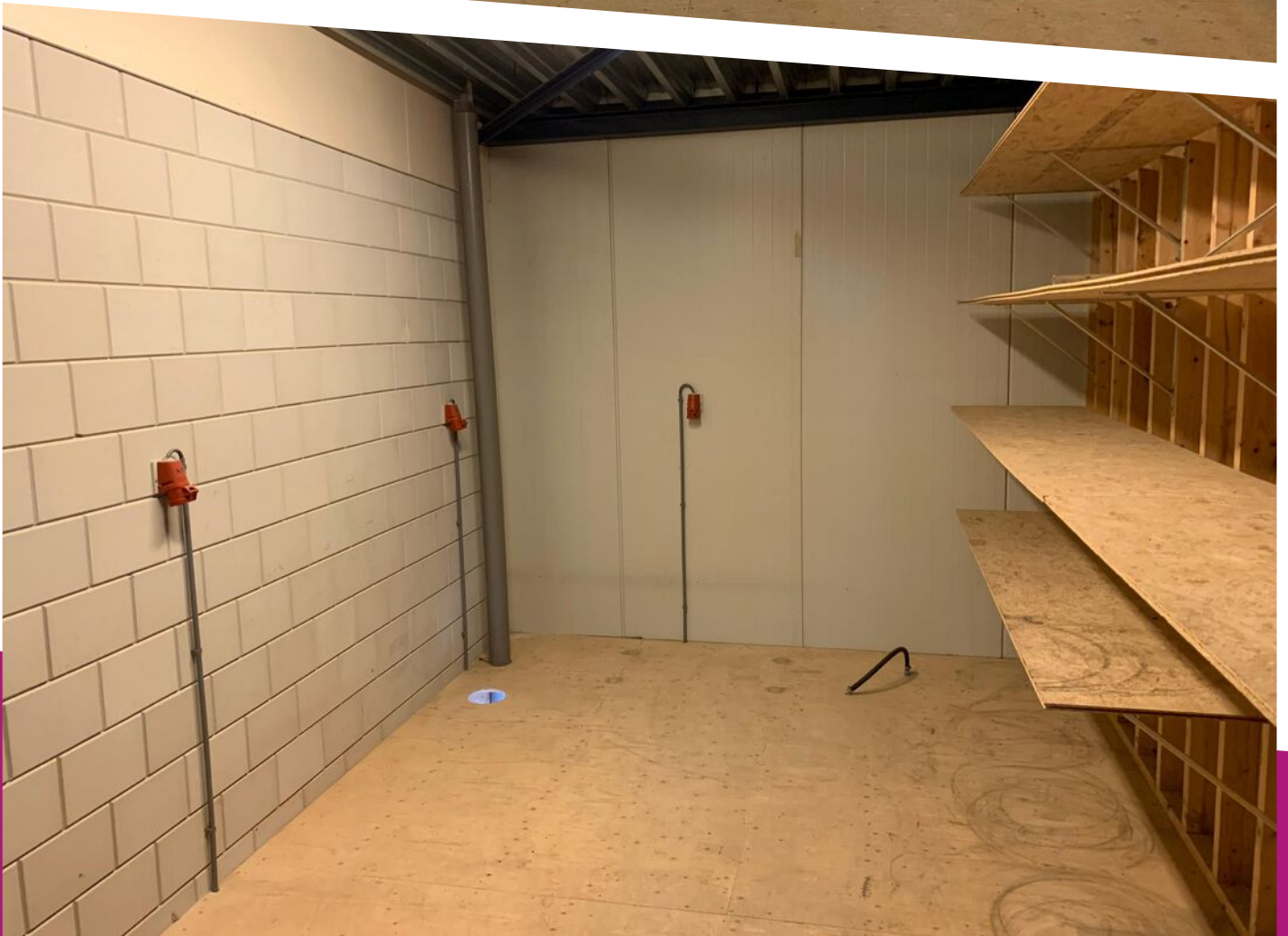
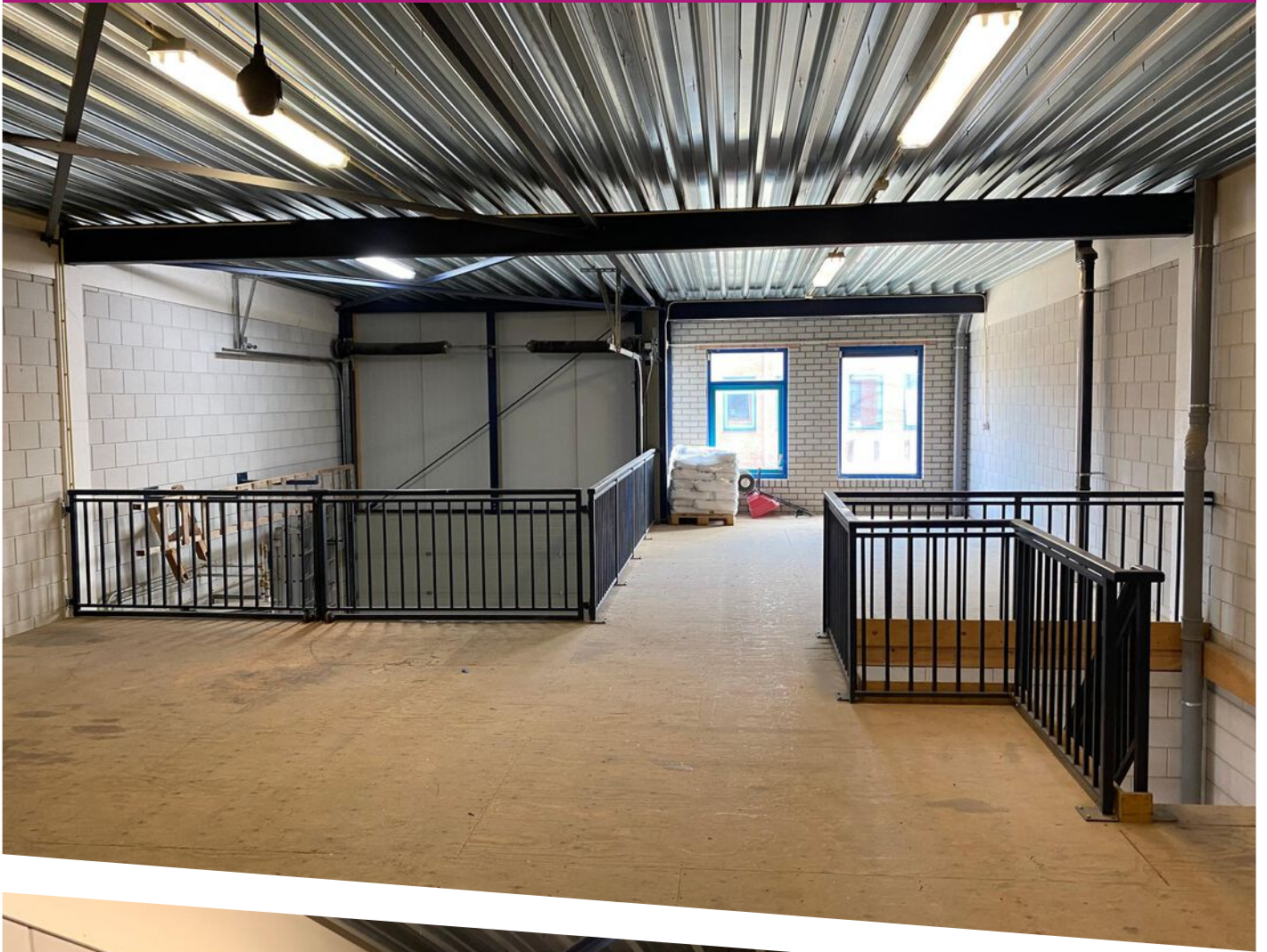
De vraagprijs is vrij van BTW.

## **Aanvaarding:**

In overleg.





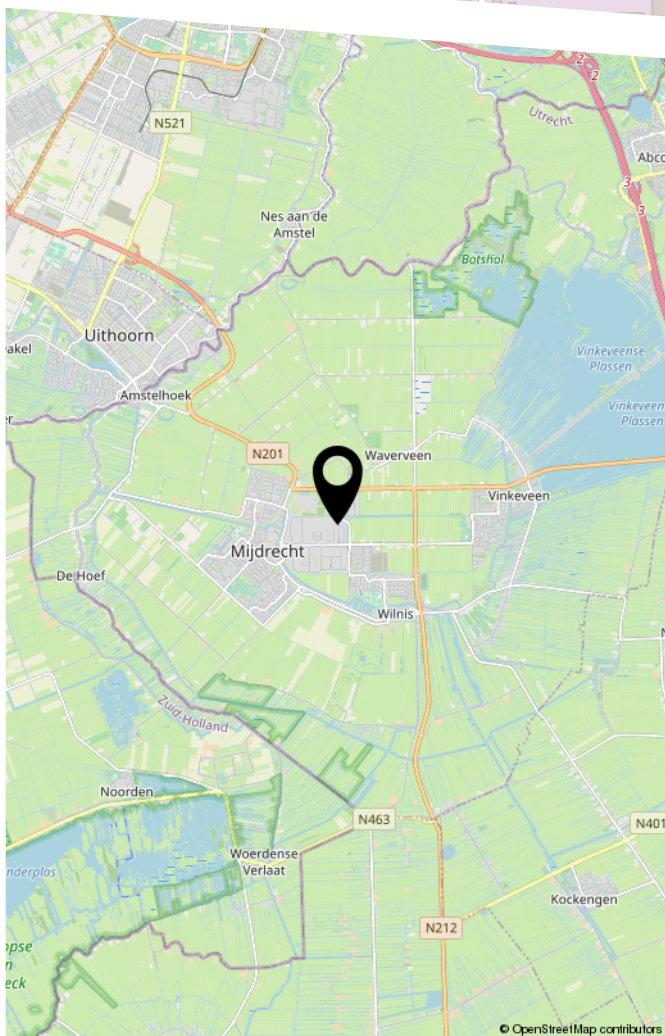
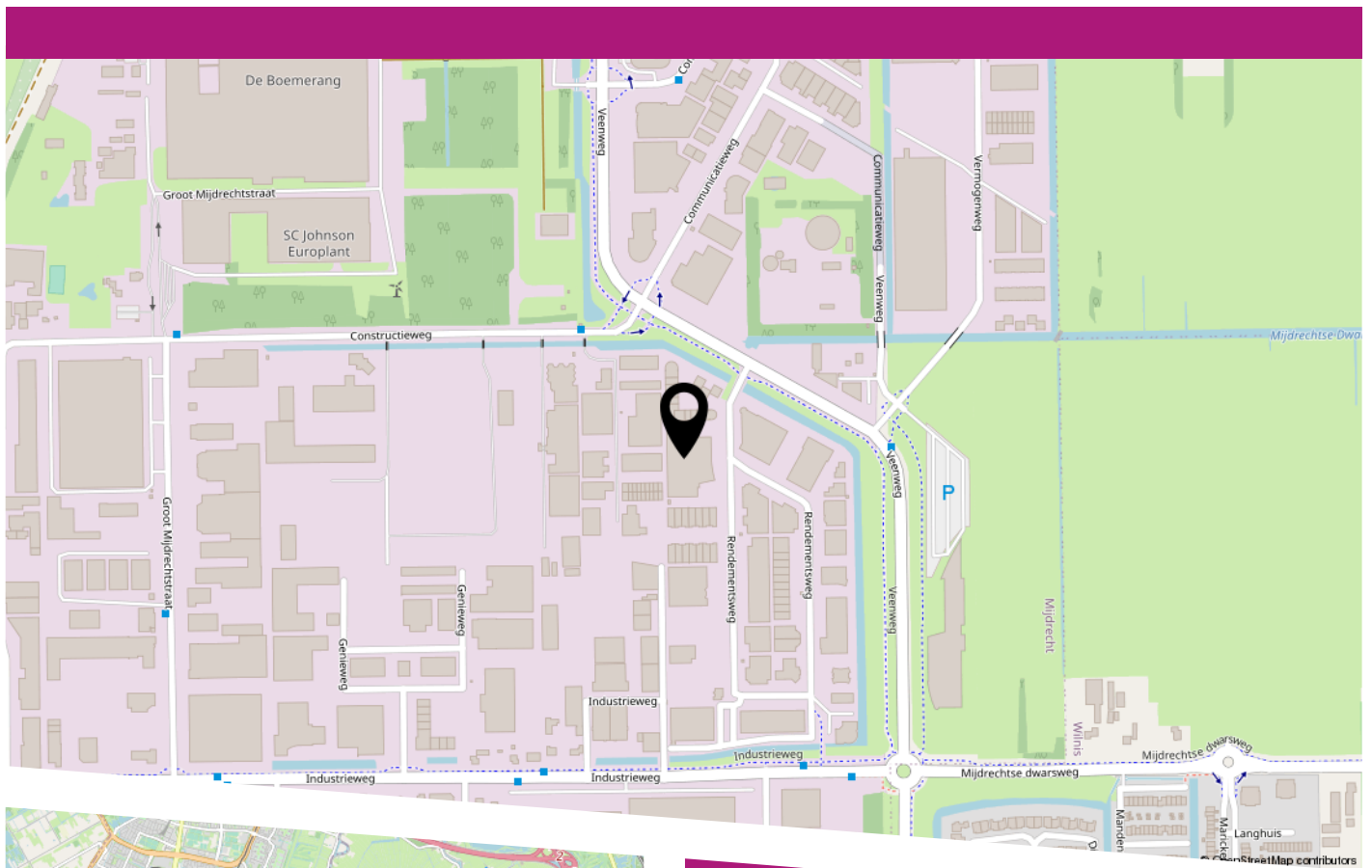








# LOCATIE OP DE KAART



## Bereikbaarheid en locatie gegevens:

Met de ontsluiting van het bedrijventerrein De Ronde Venen via de Industrieweg, Provinciale wegen N201 en N196 heeft deze locatie een strategisch gunstige ligging. Mijdrecht ligt centraal in Nederland waardoor Amsterdam, Aalsmeer, Schiphol en Hilversum uitstekend te bereiken zijn. De gemeente De Ronde Venen omvat de kernen Mijdrecht, Vinkeveen/ Waverveen, Wilnis en Abcoude.



bedrijfsmakelaars

# HEEFT U INTERESSE IN DIT PAND?

**NEEM DAN CONTACT MET ONS OP!**

A2 BEDRIJFSMAKELAARS  
Veenweg 158 A  
3641 SM, Mijdrecht

0297 231050  
[info@a2bedrijfsmakelaars.nl](mailto:info@a2bedrijfsmakelaars.nl)  
[www.A2bedrijfsmakelaars.nl](http://www.A2bedrijfsmakelaars.nl)



## **A2 bedrijfsmakelaars**

A2 bedrijfsmakelaars is een initiatief van Gunther bedrijfsmakelaars. Gunther bedrijfsmakelaars is al meer dan 20 jaar actief in de bemiddeling van bedrijfsonroerendgoed in de regio Zaanstad. Sinds 2008 is deze tweede zelfstandige vestiging onder de naam A2 bedrijfsmakelaars actief in de regio vechtstreek - Ronde Venen en Uithoorn / Aalsmeer. Inmiddels is A2 bedrijfsmakelaars gevestigd op een markante locatie op het bedrijventerrein in Mijdrecht, midden in het werkgebied. Een gespecialiseerd team van makelaars en adviseurs staat voor u klaar om u te adviseren op het gebied van bedrijfshuisvesting in de ruimste zin van het woord. Wij beschikken over een uitgebreide portefeuille met een gevarieerd aanbod. A2 bedrijfsmakelaars is dé specialist op het gebied van bedrijfsmakelaardij in Gemeente De Ronde Venen! Ons werkgebied is de complete regio tussen Utrecht en Amsterdam langs/nabij Rijksweg A2 (o.a. Mijdrecht, Vinkeveen, Uithoorn, Aalsmeer, Schiphol e.o. en Utrecht, Stichtse Vecht en Abcoude).

A2 bedrijfsmakelaars beschikt over een uitgebreide portefeuille met een gevarieerd aanbod in zowel bestaande als nieuwbouw locaties. U bent van harte welkom voor een nadere kennismaking bij ons op kantoor.

## **Voorbehoud**

Alhoewel de nodige zorgvuldigheid is betracht, wordt voor de inhoud van deze brochure, noch door A2 bedrijfsmakelaars noch door de opdrachtgever enige aansprakelijkheid aanvaard voor onjuistheid of onvolkomenheid van de vermelde gegevens.. Deze brochure dient slecht te worden beschouwd als een uitnodiging om een bieding te doen. Een potentiële huurder of koper dient zelf bij de gemeente na te gaan of de beoogde bedrijfsvestiging ter plaatse is toegestaan.